



დანერგე მომავალი



ეროვნული აგროპროექტი



სოფლის მეურნეობის
პროექტების მართვის სააგენტო



კომპონენტები:

- 1 ბალების თანდაფინანსების კომპონენტი
 - 1.1 კენკროვანი კულტურების დაფინანსების ქვეკომპონენტი
- 2 სანერგეების თანადაფინანსების კომპონენტი

ნებისმიერ ბენეფიციარს შეუძლია ისარგებლოს პროექტის ორივე კომპონენტითა და ქვეკომპონენტით



პროექტის მიზნები



საქართველოში არსებული სასოფლო სამეურნეო მიწების ეფექტური გამოყენების ხელშეწყობა მრავალწლიანი კულტურების თანამედროვე სტანდარტების ბალების პლანტაციების გაშენების გზით

იმპორტირებული პროდუქციის ჩანაცვლება და საექსპორტო პოტენციალის ზრდა


ადგილობრივი მაღალხარისხიანი ფიტოსანიტარულად სუფთა სარგავი მასალების (ნერგების) წარმოების მხარდაჭერა

ახალი ბალების გაშენება და მეხილეობის სექტორის რაოდენობრივი და თვისობრივი გაუმჯობესება



www.apma.ge



 1501

სოფლის მეურნეობის
პროექტების მართვის სააგენტო





ბაღების
თანდაფინანსების
კომპონენტი

ფინანსური დახმარება



ფინანსური დახმარება

ნერგების შეძენა

ღირებულების მაქსიმუმ 70 %

წვეთოვანი სარწყავი
სისტემის მოწყობა

ღირებულების მაქსიმუმ 50% - არაუმეტეს 2,500
ლარისა 1 - 3 ზე

კოოპერატივები

საწამლი აპარატების გადაცემა

შენიშვნები:

- თანადაფინანსების მოცულობა არ აღემატება 1 ჰა ზე - 10,000 ლარს (გარდა ლურჯი მოცვისა, რომლის თანადაფინანსების მოცულობა არ უნდა აღემატებოდეს 15,000 ლარს)
- დასაშვებია ერთი ბენეფიციარის მიერ მაქსიმუმ 20 ჰა. მრავალწლიანი კულტურების ბალის გაშენება
- დაფინანსების მაქსიმალური მოცულობა არ შეიძლება აღემატებოდეს 100,000 ლარს



www.apma.ge



☎ 1501

სოფლის მეურნეობის
პროექტების მართვის სააგენტო



ფინანსური დახმარება კულტურების მიხედვით ვრცელდება შემდეგ რეგიონებში

კახეთი

ვაშლი, ჟოლო, მაყვალი, გარგარი, კივი, ატამი, ქლიავი, ბალი, ტყემალი, ზეთის ხილი, ხურმა, ბროწეული, კაკალი, ნუში, თხილი, მსხალი, ალუბალი, კომში, ფსტა, სუფრის ყურძენი.

შიდა ქართლი

გარგარი, ნუში, შინდი, კაკალი, ატამი, ქლიავი, ტყემალი, ბალი, მოცხარი, ხურტკმელი, ჟოლო, ვაშლი, მსხალი, ალუბალი, მაყვალი, კომში, სუფრის ყურძენი.

ქვემო ქართლი

ვაშლი, ატამი, ქლიავი, ტყემალი, ბალი, გარგარი, მოცხარი, ხურტკმელი, ჟოლო, კაკალი, ნუში, ბროწეული, მსხალი, ალუბალი, ხურმა, მაყვალი, კომში, სუფრის ყურძენი.

მცხეთა მთიანეთი

ნუში, ატამი, ქლიავი, ტყემალი, ბალი, მოცხარი, ხურტკმელი, ჟოლო, კაკალი, ვაშლი, მსხალი, ალუბალი, მაყვალი, კომში, სუფრის ყურძენი.

სამცხე ჯავახეთი

ატამი, ქლიავი, ტყემალი, ბალი, მოცხარი, ხურტკმელი, ჟოლო, კაკალი, ვაშლი, მსხალი, ალუბალი, მაყვალი, კომში, სუფრის ყურძენი.

გურია

მაყვალი, ჟოლო, მანდარინი, ფორთოხალი, ლიმონი, ქლიავი, ტყემალი, ბალი, ლურჯი მოცვი, ხურმა, კივი, ფეიხოა, თხილი, ვაშლი, მსხალი, ალუბალი, კაკალი, სუფრის ყურძენი.

აჭარა

კაკალი, მანდარინი, ფორთოხალი, ლიმონი, ქლიავი, ტყემალი, ბალი, ლურჯი მოცვი, ხურმა, კივი, ფეიხოა, თხილი, ვაშლი, მსხალი, ალუბალი, ჟოლო, მაყვალი, სუფრის ყურძენი.

იმერეთი

ლურჯი მოცვი, მაყვალი, ქლიავი, ტყემალი, ბალი, მოცხარი, ხურტკმელი, ჟოლო, ხურმა, კაკალი, თხილი, ვაშლი, მსხალი, ალუბალი, სუფრის ყურძენი.

რაჭა ლეჩხუმი - ქვემო სვანეთი

ქლიავი, ტყემალი, ბალი, ხურმა, კაკალი, თხილი, ვაშლი, მსხალი, ალუბალი, ჟოლო, მაყვალი, კომში, სუფრის ყურძენი.

სამეგრელო ზემო სვანეთი

კაკალი, ვაშლი, მანდარინი, ფორთოხალი, ლიმონი, ქლიავი, ტყემალი, ლურჯი მოცვი, ხურმა, კივი, ფეიხოა, თხილი, მსხალი, ალუბალი, ბალი, ჟოლო, მაყვალი, სუფრის ყურძენი.



www.apma.ge



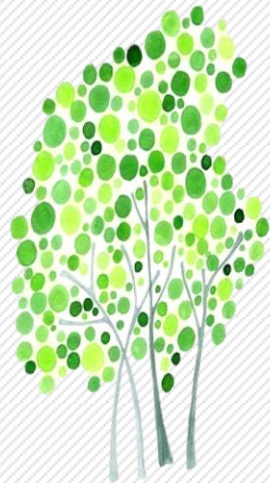
აგრარული პროდუქტების მართვა

1501



სოფლის მეურნეობის
პროექტების მართვის სააგენტო

შესაბამისობის პრიტერნიუმები



შესაბამისობის კრიტერიუმები

- პროექტში მონაწილეობის მიღება შეუძლია, როგორც ფიზიკურ, ასევე იურიდიულ პირებს;
- თანადაფინანსების მისაღებად ბენეფიციარი საკუთრებაში უნდა ფლობდეს მიწის ნაკვეთს რომლის ფართობი შეადგენს მინიმუმ 1 ჰა -ს (შესაძლებელია მიღებული ქონდეს იჯარით სახელმწიფოსაგან მინ. 10 წელი);
- დასავლეთ საქართველოში, კერძოდ გურია, სამეგრელო და აჭარის რეგიონში თხილის კულტურის გაშენების შემთხვევაში წვეთოვანი სარწყავი სისტემა სავალდებულო არ არის;
- მიწის ნაკვეთი უნდა იყოს დამუშავებული;
- მიწის ნაკვეთი უნდა იყოს უზრუნველყოფილი პერმანენტული წყლის წყაროთი ;
- მიწის ნაკვეთს, სადაც იგეგმება ბალის გაშენება არ უნდა ედოს ყადაღა
- 1 ჰა ზე გადაანგარიშებით დაგეგმილი უნდა იყოს ნერგების პროექტით განსაზღვრული მინიმალური რაოდენობები



ტექნიკური დახმარება



დაფინანსებულ ბენეფიციარებს ჩაუტარდებათ სავალდებულო ტრეინინგები შემდეგ საკითხებში:

- | | |
|---|--|
| 1 | გაშენებული ნერგების გასხვლის ტექნოლოგიების პრაქტიკული ტრეინინგი |
| 2 | ტრეინინგი მცენარეთა ინტეგრირებული დაცვის სისტემების დანერგვაში - IPM |
| 3 | ტრეინინგი ბალის მორწყვისა და მცენარეთა კვების უზრუნველყოფის საკითხებში |



წარმოსადგენი დოკუმენტები



წარმოსადგენი დოკუმენტაცია

1	შევსებული განაცხადის ფორმა
2	ამონაწერი სამეწარმეო რეესტრიდან (იურიდიული პირის შემთხვევაში)
3	რეგისტრაციის დამადასტურებელი დოკუმენტი (კოოპერატივის შემთხვევაში)
4	პირადობის მოწმობის ასლი
5	ცნობა საგადასახადოდან დავალიანების არ არსებობის შესახებ
6	ცნობა სამეცნიერო-კვლევითი ცენტრიდან ნაკვეთის ნიადაგის შესაბამისობის შესახებ
7	მიწის ნაკვეთის საკუთრების დამადასტურებელი დოკუმენტი
8	ცნობა მიწის ნაკვეთის დამუშავების შესახებ გაცემული სოფლის მეურნეობის სამინისტროს ტერიტორიული ორგანოს მიერ
9	ინვოისები (ნერგების, სარწყავი სისტემის)
10	საკუთარი თანამონაწილეობის თანხის არსებობის დამადასტურებელი დოკუმენტი - ცნობა ბანკიდან შესაბამისი თანხის ანგარიშზე არსებობის შესახებ
11	საბანკო რეკვიზიტები



სანერგების
თანდაფინანსების
კომპონენტი

ბენეფიციარები - სანერგეების თანადაფინანსების კომპონენტი

1

საქართველოში რეგისტრირებული იურიდიული პირი / ინდ. მენარმე



www.apma.ge



აგრარული პროდუქტების მართვა

☎ 1501

სოფლის მეურნეობის
პროექტების მართვის სააგენტო



ფინანსური დახმარება



პოტენციური ბენეფიციარებისათვის მიზნობრივი ფულადი დახმარების გამოყოფა თანადაფინანსების სახით სანერგე მეურნეობის მოსაწყობად

თანადაფინანსება განხორციელდება ბენეფიციარის მიერ წარმოდგენილი დეტალური პროექტის საფუძველზე

თანადაფინანსება შეადგენს პროექტის ღირებულების მაქსიმუმ 50 %



www.apma.ge



აგრარული პროექტების მართვა

☎ 1501

სოფლის მეურნეობის
პროექტების მართვის სააგენტო



ერთ ბენეფიციარზე გამოყოფილი დაფინანსების
მაქსიმალური მოცულობა არ შეიძლება აღემატებოდეს
150,000 ლარს

სანერგე მეურნეობის მოწყობის პროექტის ღირებულებაში არ
მოხდება მიწის სამუშაოების და შემოდობვის ღირებულების
გათვალისწინება



www.apma.ge



☎ 1501

სოფლის მეურნეობის
პროექტების მართვის სააგენტო



თანადაფინანსების სახსრების გამოყენება შესაძლებელია
მხოლოდ შემდეგი მიზნობრიობით:

უვირუსო სადედე ნერგების შეძენა

ინტენსიური ტიპის უვირუსო საძირეების შეძენა

პორტატული ლაბორატორიული მოწყობილობების შეძენა

თანამედროვე ტიპის სარწყავი სისტემების მოწყობა

სასათბურე კონსტრუქციის მოწყობა

ნერგის შესანახი მაცივრის მოწყობა

სპეცტექნიკის შეძენა



ტექნიკური დახმარება



ბენეფიციარებს, რომლებიც მიიღებენ ფინანსურ დახმარებას
ჩაუტარდებათ სავალდებულო ტრენინგები შემდეგ საკითხებში:

სარგავი მასალის გამრავლების ტექნოლოგიები

სარგავი მასალის სერთიფიცირების პრინციპები



შესაბამისობის კრიტერიუმები



პროექტში მონაწილეობის მიღება შეუძლია მხოლოდ იურიდიულ პირებს ან ინდივიდუალურ მენარმეებს

თანადაფინანსების მისაღებად ბენეფიციარი საკუთრებაში უნდა ფლობდეს მიწის ნაკვეთს სადაც იგეგმება სანერგე მეურნეობის მოწყობა (შესაძლებელია მიღებული ქონდეს იჯარით სახელმწიფოსაგან მინ. 10 წელი)

ბენეფიციარს უნდა გააჩნდეს შესაბამისი კვალიფიკაცია

დაფინანსდება მხოლოდ ის ბენეფიციარები, რომლებიც მოაწყობენ სანერგე მეურნეობას, სადაც წარმოებული იქნება „დანერგე მომავალი“-ით გათვალისწინებული კულტურის ნერგები.

პოტენციურ ბენეფიციარს, რომელიც დაფინანსების დახმარებით მოაწყობს სანერგე მეურნეობას შეუძლია აწარმოოს მრავალწლიანი კულტურის ნერგების, როგორც ერთი, ასევე სხვადასხვა სახეობები



www.apma.ge



☎ 1501

სოფლის მეურნეობის
პროექტების მართვის სააგენტო



მიწის ნაკვეთი სადაც იგეგმება სანერგე მეურნეობის შექმნა, უნდა იყოს დამუშავებული და ვარგისი სანერგე მეურნეობის მოსაწყობად

უზრუნველყოფილი პერმანენტული წყლის წყაროთი

მიწის ნაკვეთი სადაც იგეგმება სანერგე მეურნეობის მოწყობა აუცილებელი წესით უნდა იყოს შემოღობილი

დასაფინანსებელი სანერგე მეურნეობის წარმადობა უნდა შეადგენდეს მინიმუმ 50 000 ნერგს წელიწადში



www.apma.ge



☎ 1501

სოფლის მეურნეობის
პროექტების მართვის სააგენტო



დაფინანსების მისაღებად გასავლელი ეტაპები



ბენეფიციარი წარადგენს განაცხადს სანერგე მეურნეობის მოწყობის შესახებ

ბენეფიციარი შეიმუშავებს და სააგენტოში წარადგენს სანერგე მეურნეობის
შექმნის დეტალურ პროექტს თანმდევ დოკუმენტაციასთან ერთად

სააგენტოში, სამეცნიერო კვლევით ცენტრთან ერთად შექმნილი კომისია
განიხილავს წარმოდგენილ პროექტს და შეიმუშავებს დასკვნას



www.apma.ge



☎ 1501

სოფლის მეურნეობის
პროექტების მართვის სააგენტო




სააგენტო პროექტს, დასკვნასთან ერთად წარუდგენს თანადაფინანსების
კომიტეტს დასამტკიცებლად

დამტკიცების შემთხვევაში, სააგენტო განსაზღვრავს ბენეფიციარის
დაფინანსების დეტალურ პირობებს და აფორმებს ბენეფიციართან
ხელშეკრულებას



www.apma.ge



 1501

სოფლის მეურნეობის
პროექტების მართვის სააგენტო



წარმოსადგენი დოკუმენტაცია

1	შევსებული განაცხადის ფორმა
2	ამონაწერი სამეწარმეო რეესტრიდან
3	დირექტორის / უფლებამოსილი პირის პირადობის მოწმობის ასლი
4	ცნობა შემოსავლების სამსახურიდან დავალიანების არ არსებობის შესახებ
5	ცნობა მიწის ნაკვეთის ნიადაგის ვარგისიანობისა და შესაბამისობის შესახებ
6	მიწის ნაკვეთის საკუთრების დამადასტურებელი დოკუმენტი
7	ცნობა მიწის ნაკვეთის დამუშავების შესახებ
8	ინვოისები / გაფორმებული ხელშეკრულებები
9	თანამონაწილეობის ხელმისაწვდომობის დამადასტურებელი დოკუმენტი
10	საბანკო რეკვიზიტები

კენკროვანი კულტურების დაფინანსების ქვეკომპონენტი

2018 წელს პროექტ „დანერგე მომავალს“ დაემატა ახალი ქვეკომპონენტი, რომლის მიზანია:

- ადგილობრივი მოსახლეების ფინანსური კეთილდღეობის ზრდის ხელშეწყობა
- არსებული აუთვისებელი მიწის ფართობების და გავრცელებული დაბალ შემოსავლიანი ერთწლიანი კულტურების გაცილებით მაღალშემოსავლიანი მრავალწლიანი კენკროვანი კულტურებით ჩანაცვლება

კენკროვანი კულტურების დაფინანსების ქვეკომპონენტის მიზნობრივი არეალი

მცხეთა-მთიანეთი

დუშეთის, თიანეთის, მცხეთისა და ყაზბეგის მუნიციპალიტეტები;

იმერეთი

საჩხერის, ტყიბულის, ჭიათურის, ხარაგაულის, ბაღდათის, ვანის, ხონი და ნაწილობრივ ზესტაფონის მუნიციპალიტეტები (პატარა განთიადი , ლელაძისეული, ზედა წიფლაგაკე, სანახშირე, ამსაისი (ულევი), საწაბლე, გაღმა ბოსლევია, გამოღმა ბოსლევია)

გურია

ოზურგეთის, ლანჩხუთის და ჩოხატაურის მუნიციპალიტეტები;

რაჭა-ლეჩხუმი ქვემო სვანეთი

ამბროლაურის, ლენტეხის, ონის და ცაგერის მუნიციპალიტეტები

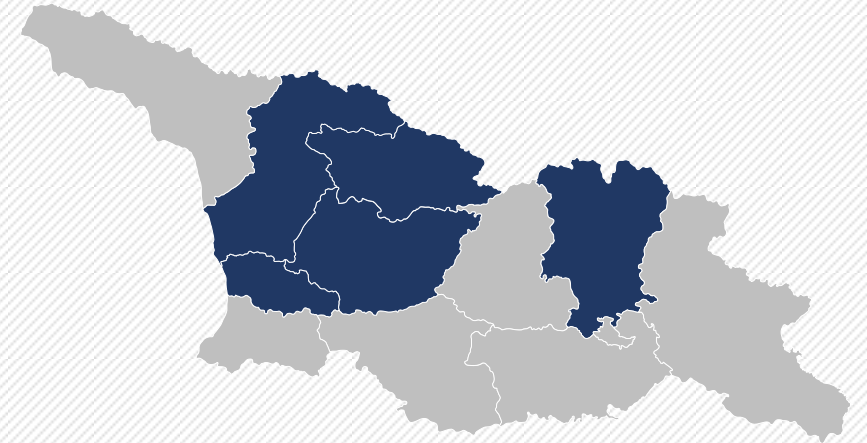
სამეგრელო - ზემო სვანეთი

მარტვილის, ჩხოროწყუს და წალენჯიხის მუნიციპალიტეტები;

კენკროვანი კულტურების დაფინანსების ქვეკომპონენტის ფარგლებში გასაშენებელი კულტურები:

ლურჯი მოცვი; მაყვალი; ჟოლო;

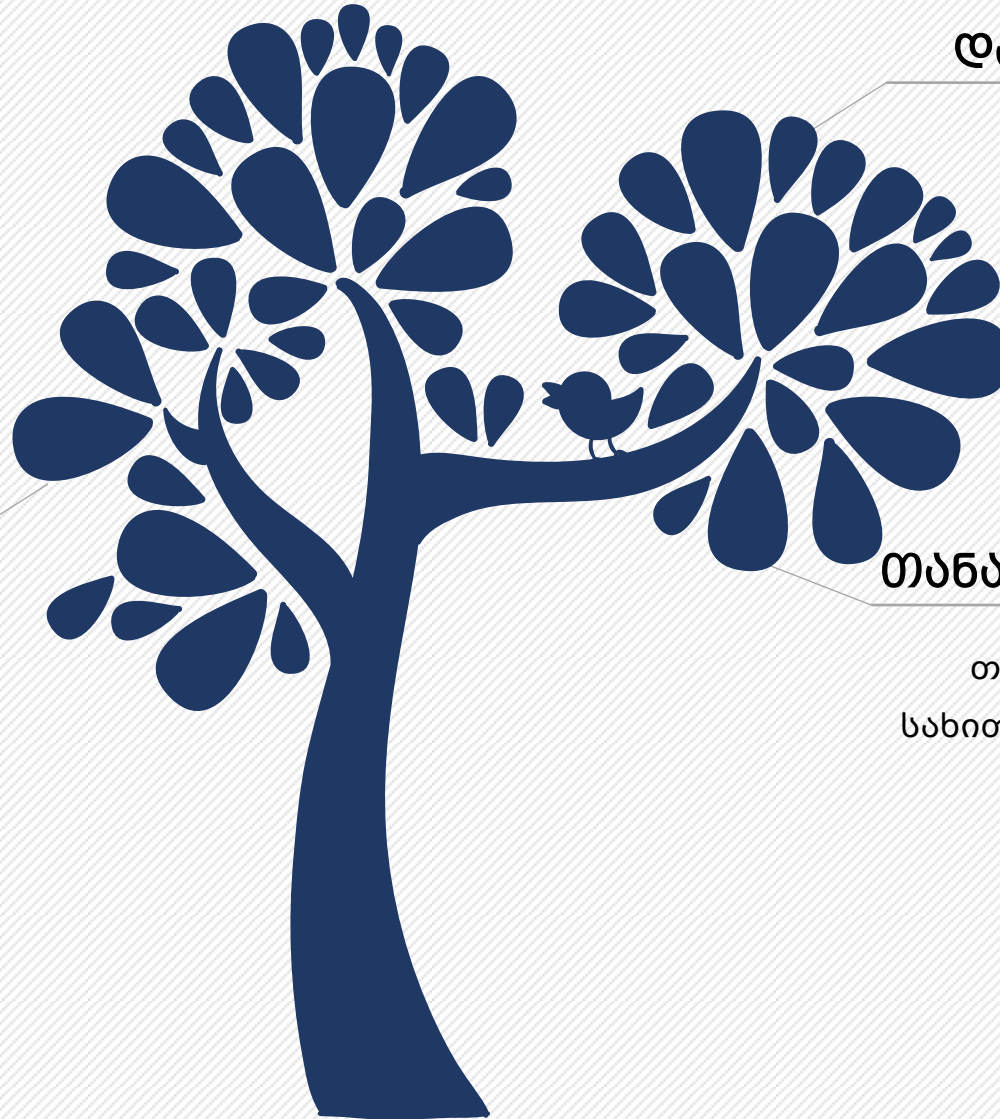
დაფინანსება - 100%





გასაშენებელია

5,641 ჰა თანამედროვე
ტიპის ბაღი.



დამტკიცებულია



მრავალწლიანი ბაღების
კომპონენტის 908 პროექტი.
სანერგე მეურნეობის
კომპონენტის 2 პროექტი

თანადაფინანსება



თანადაფინანსების
სახით დამტკიცებულია
29,895,005 ლარი



გმადლობთ ყურადღებისთვის 1501

სოფლის მეურნეობის
პროექტების მართვის სააგენტო

