



Food and Agriculture Organization  
of the United Nations



  
**European Bank**  
for Reconstruction and Development



The European Union  
for Georgia  
EU4Business

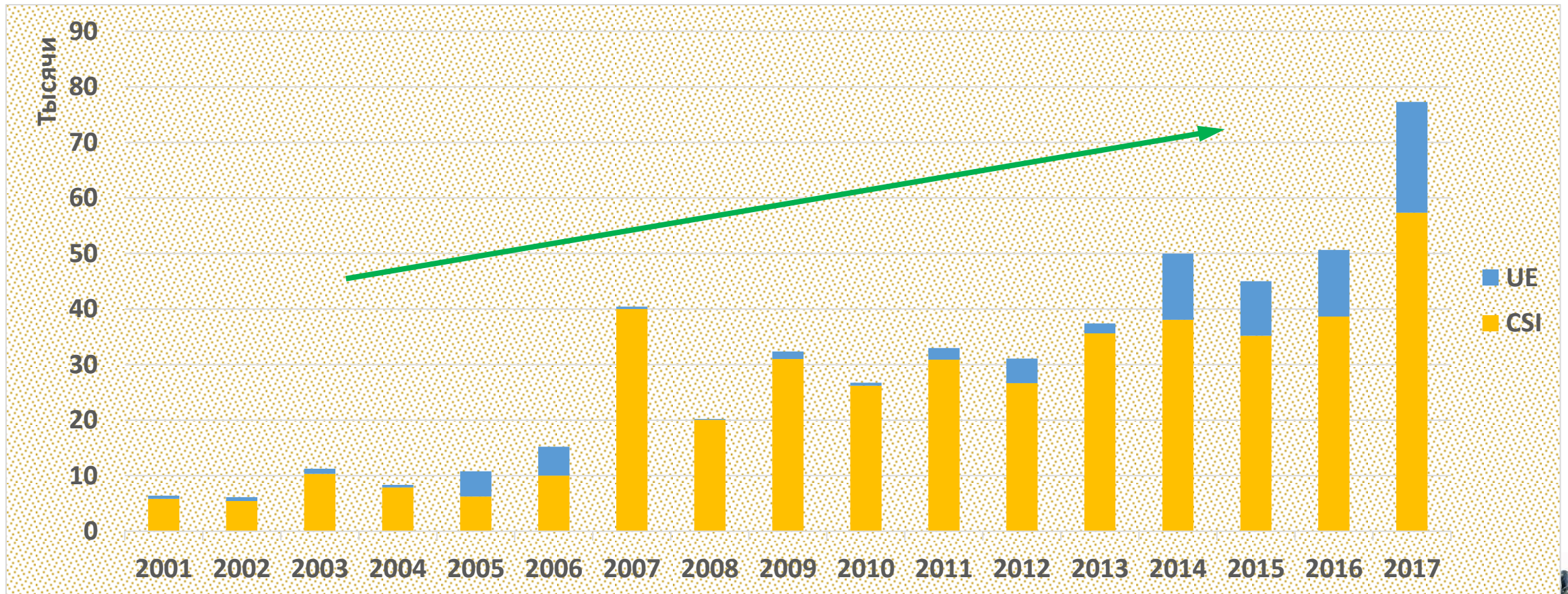
# 80,000 ტონა სუფრის ყურძნის ექსპორტი მოლდოვეთიდან როგორ მივაღწიეთ?

იონ სულა,

მოლდოვეთის სუფრის ყურძნის წარმოებლების  
ასოციაციის პრეზიდენტი

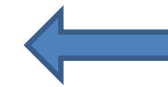
საქართველო, 20 ნოემბერი 2018

## ექსპორტი იზრდება და ეხლა გვაქვს 2 ძირითადი ექსპორტის მიმართულება

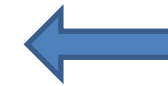


# ექსპორტ 15 კვეყანაში; Top-3 > 85% მთლიანი მოწოდებისა

მიმართულება	ღირებულება ათასი აშშ დოლ	რაოდენობა (ტ)	საშუალო
რუსეთი	16,870	48,210	60.10%
რუმინეთი	12,777	16,327	20.30%
ბელარუსია	3,927	6,169	7.70%
უკრაინა	946	2,941	3.70%
ერაყი	1,209	2,480	3.10%
პოლონეთი	997	1,493	1.90%
ლატვია	1,087	1,172	1.50%
ესტონეთი	159	271	0.30%
ესპანეთი	188	258	0.30%
ხორვათია	84	238	0.30%
სხვა	382	680	0.80%
<b>სულ 2017</b>	<b>38,626</b>	<b>80,239</b>	<b>100%</b>



ლოგისტიკური ხიდი  
სხვა ევროკავშირის  
კვეყნებში?



არაოფიციალური  
ექსპორტი?



# 5 რეპრეზენტატიული ბაზრების ანალიზი

- რუსეთი - მეორე პოზიცია  
მსოფლიოში
- რუმინეთი - 20
- პოლონეთი (ბალტიის კვეენები,  
ჩეხეთი, სლოვაკეთი) 9
- გერმანია 3
- გაერთიანებული არაბეთის  
ემირატები 13





Food and Agriculture Organization  
of the United Nations



**European Bank**  
for Reconstruction and Development

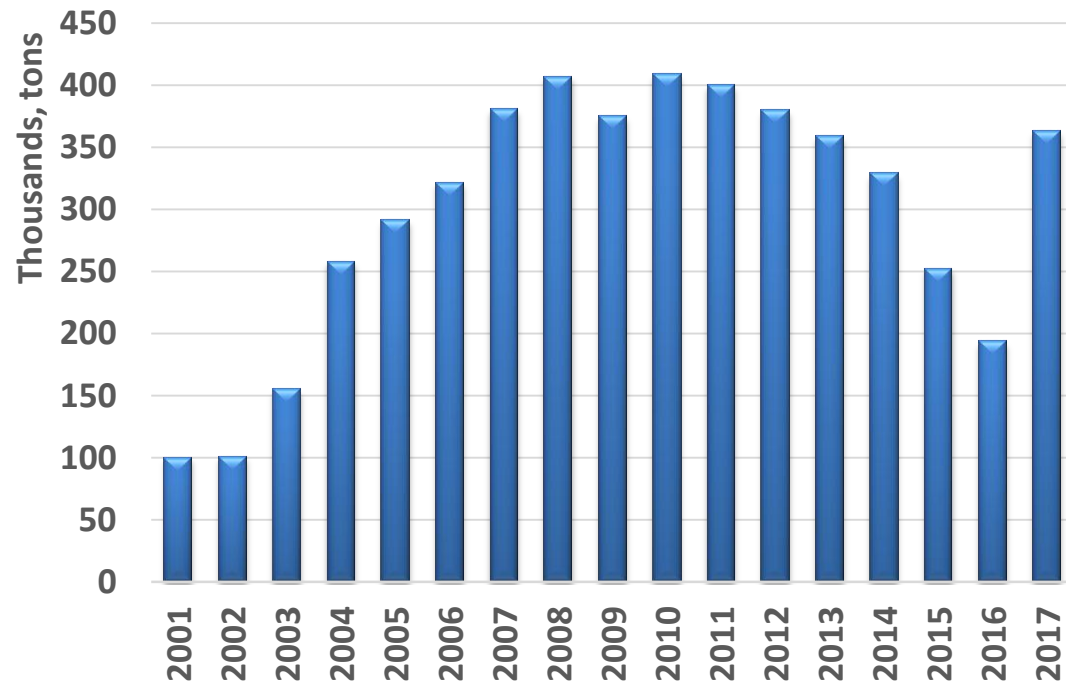


The European Union  
for Georgia  
EU4Business

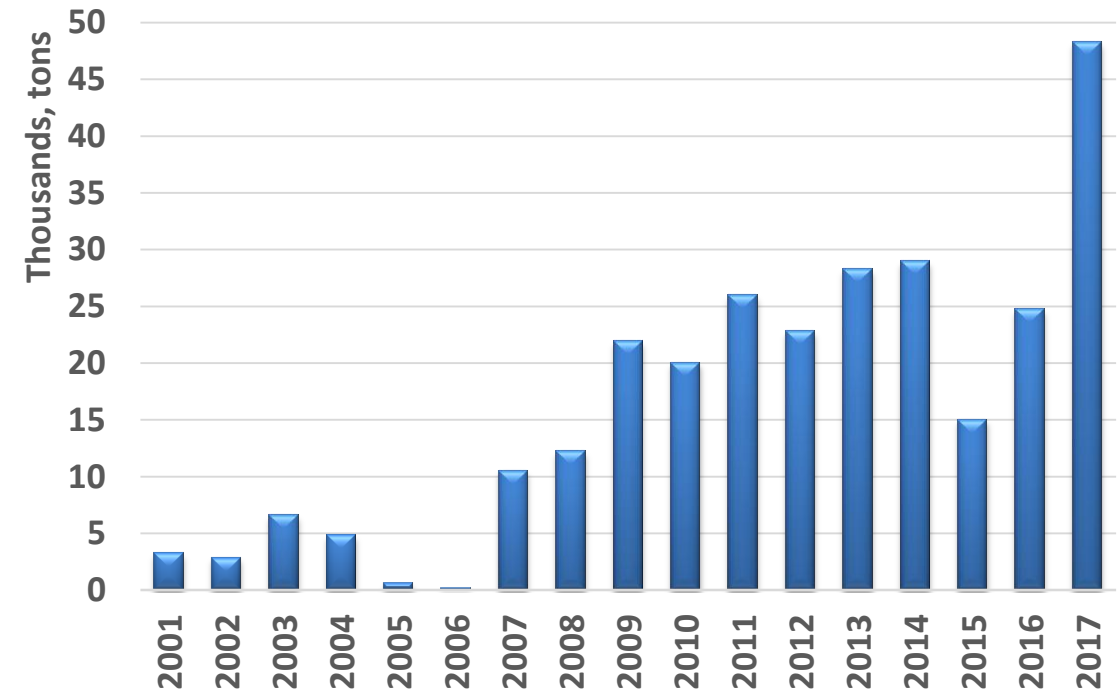
# რუსული ფედერაცია



## ჩვენ ვზრდით ექსპორტი რუსეთში



სუფრის ყურძნის იმპორტის განვითარება  
რუსეთში



მოლდავეთიდან რუსეთში სუფრის ყურძნის  
ექსპორტის განვითარება





# მოხმარების ტრენდები რუსეთში

- მოხმარების პოტენციალის შემცირება
- კრიზისთან გამკვლავება
- მოხმარების რაციონალიზაცია
- გაიზარდა მოხმარების პატრიოტიზმი
- გაყიდვები ონლაინ
- უფრო დადებითი დამოკიდებულება რეკლამის მიმართ



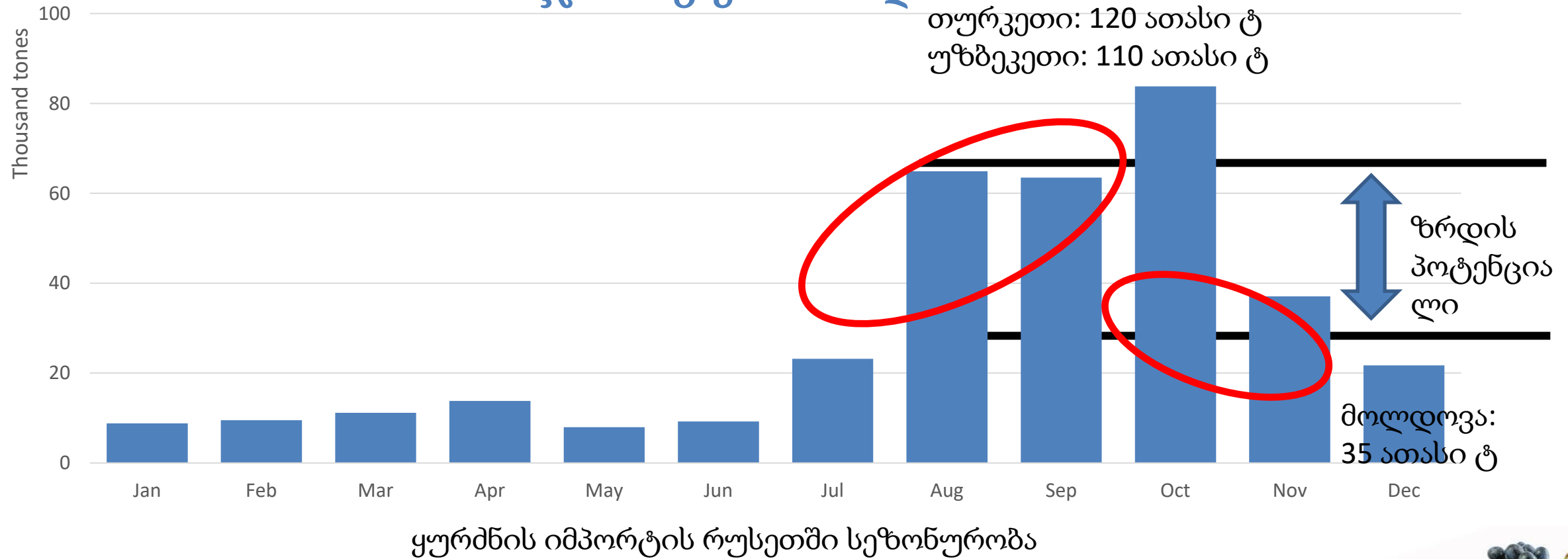
მოლდავური ყურძენი  
სარგებლობს მოხმარების  
შეცვლის ყველაზე  
ძვირადღირებული ხილიდან  
ყველაზე იაფისკენ

GfK "Consumer Life" 2017  
«Портрет российского потребителя»



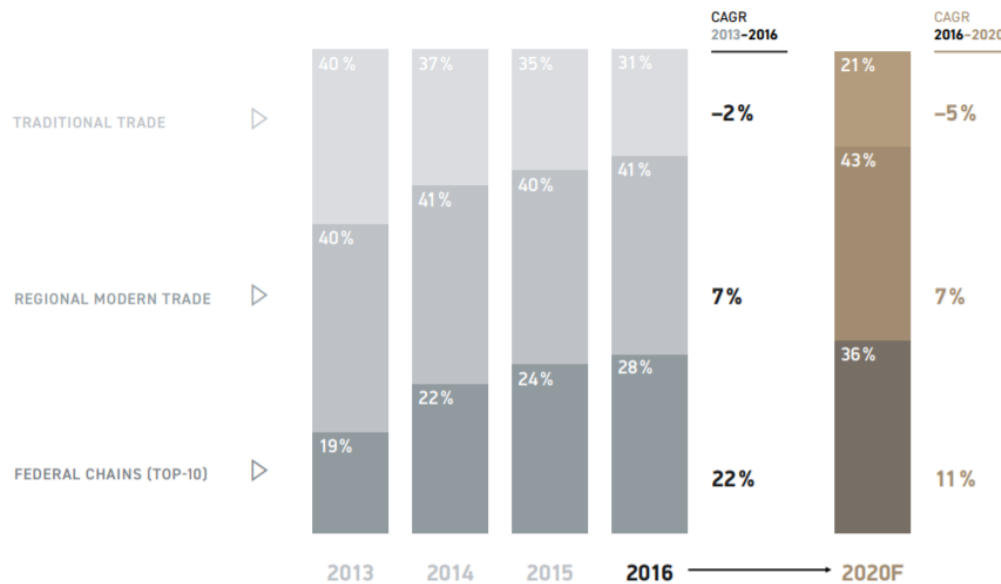


## მოლდავეთი სარგებლობს ნაკლები კონკურენციით 'მოლდოვის' ჯიშის ვაჭრობის დროს





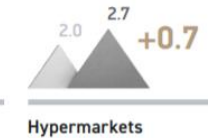
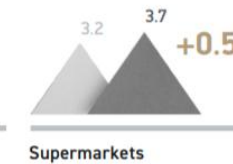
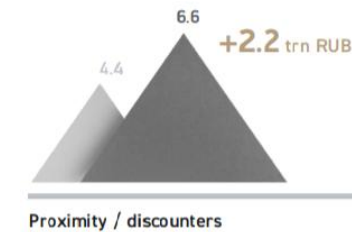
# თანამედროვე ფორმატი იქნება წამყვანი 2020სთვის ზრდის პოტენციალი - დაბალი ფასებია



## Estimated food retail market growth in major formats

trn RUB

2016 — 2020F



**Total market size:**  
2016: 13.7 trn RUB  
2020F: 16.6 trn RUB





# რეგიონალური ქსელების მზარდი როლი

	Федеральные сети	Местные сети		
Гипермаркеты	Ашан	НАШ гипермаркет		
	Лента	Линия		
	Магнит	Глобус		
	О'Кей	Райт		
	Карусель	Самбери		
		SPAR		
Супермаркеты	Перекресток	SPAR супермаркет	Мегамарт	Азбука Вкуса
	О'Кей Супермаркет	Атак	Бахетле	Лента Супермаркет
		Седьмой континент	Эдельвейс	Красный Яр
		Кировский	Матрица	Перекресток Экспресс
		Виктория	Командор	Вкусвилл
Дискаунтеры	Магнит	Монетка	7Я Семья Народная	Быстроном
	Пятерочка	Верный	Покупочка	Виват
	Дикси	Мария-Ра	Холди дискаунтер	Горожанка
		Полушка	МАН	Гроздь
		Байрам	Радеж	ДА!
		Холидей Классик	Авоська	Семья 7Я
Cash&Carry	Metro	Selgros		



# ძირითადი ფაქტორები, რომლებიც გავლენას მოახდენენ რუსეთის ბაზრის განვითარებაზე

## უდაოთ

- ქსელის წილის გაზრდა
- იმპორტის ჩანაცვლება
- ადგილობრივი წარმოება 100 -> 200 ათასი ტ?
- მზარდი წარმოება უზბეკეთში

## შესაძლო

- მოსახლეობის შემოსავლების ზრდა
- იმპორტის აგრძელება
- (მოლდავეთი, ევროკავშირი, თურქეთი, ეგვიპტი)?

ჩვენ გვჭირდება ქმედებები კონკურენტული ზეწოლის წინააღმდეგ



მაღალი ხარისხი

დაბალი ხარჯები

მიღება იმპორტიორების / ქსელების მოთხოვნების





Food and Agriculture Organization  
of the United Nations



**European Bank**  
for Reconstruction and Development



The European Union  
for Georgia  
EU4Business

# ევროკავშირი



# ევროკავშირის ბაზარი: დიდია, მაგრამ ურყევი მოთხოვნა ბევრ ქვეყანაში

- გერმანია: 330 ათასი ტ
- გაერთიანებული სამეფო: 270 ათასი ტ
- საფრანგეთი: 146 ათასი ტ
- პოლონეთი: 114 ათასი ტ
- ბელგია, ჩეხეთი, რუმინეთი: 50 ათასი ტ

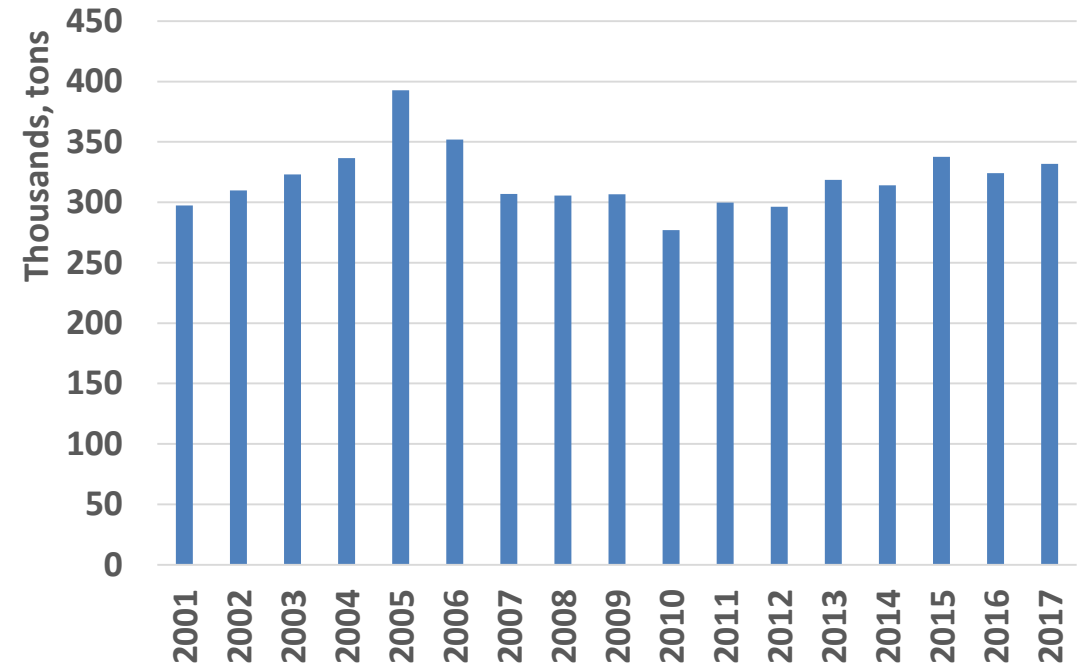


Table grapes imports in Germany

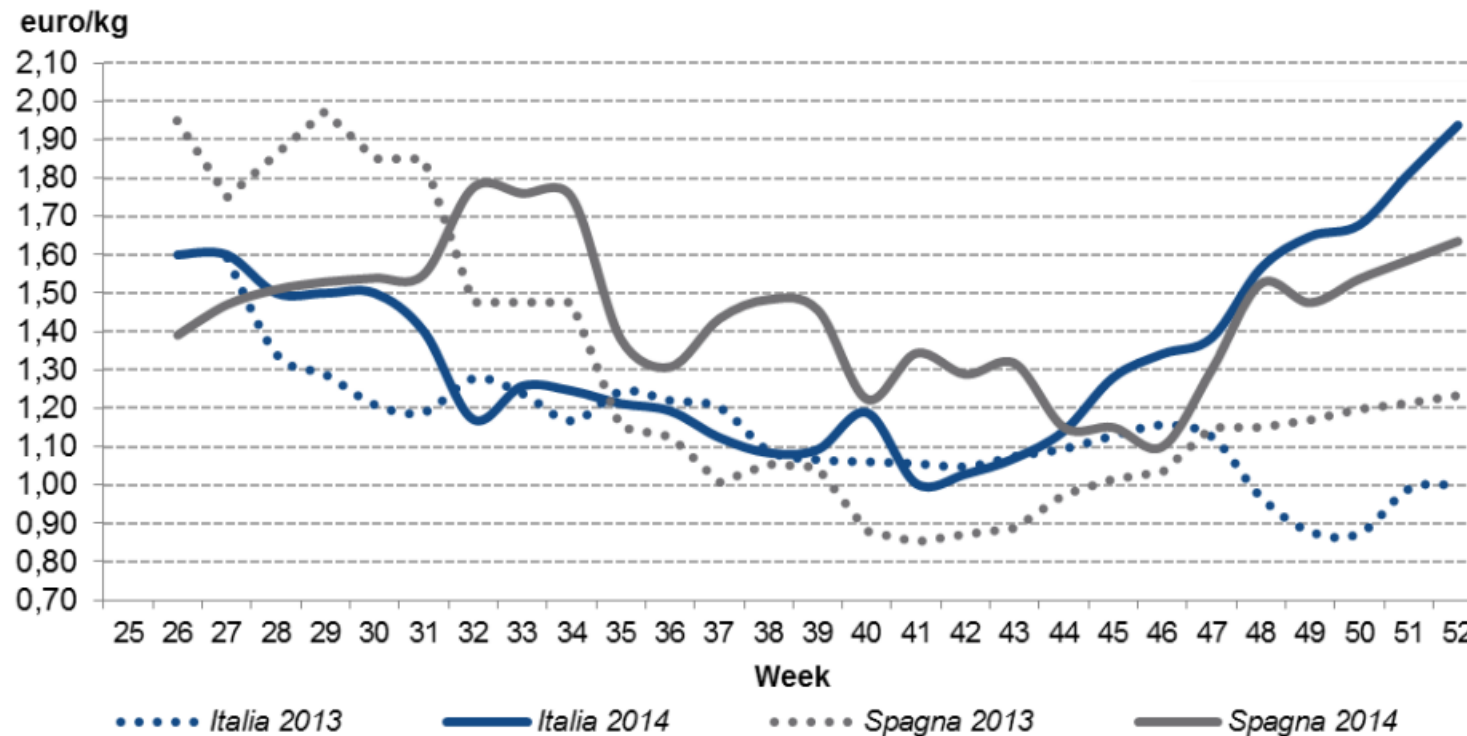


# მაღალი კონკურენცია საბაზრო მოცულობის, ფასის დონისა და განვითარებული ლოგისტიკის გამო

Source country	Jan	Feb	Mar	Apr	May	Jun	Jul	Aug	Sep	Oct	Nov	Dec
Italy												
Spain												
Portugal												
Greece												
Turkey												
Egypt												
Morocco												
Tunisia												
California, USA												
Israel												
India												
South Africa												
Argentina												
Brazil												
Chile												
Peru												



# ფასები უფრო მაღალია ღირებულების ჯაჭვში. სეზონურობა მაინც არსებობს



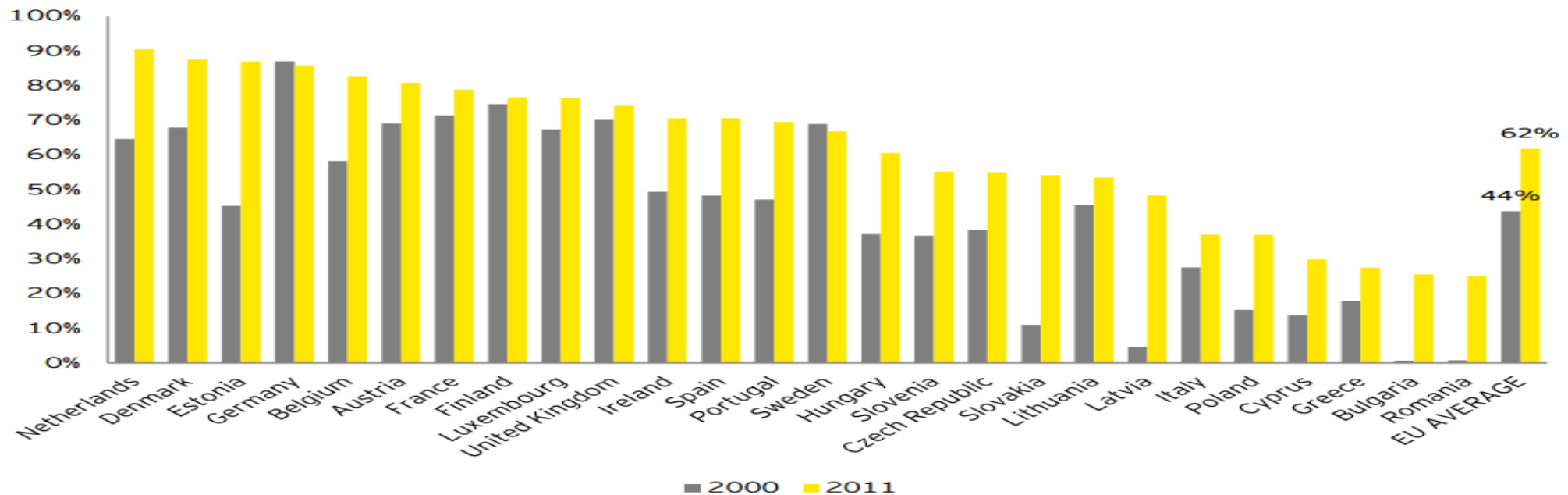
მიწოდების ფასები შესაფუთი კარხნიდან





# ქსელები - ძირითადი სადისტრიბუციო არხია

Evolution of the market share of modern retail compared to total edible grocery market (2000 - 2011)



ქსელების კონსოლიდაცია: ბევრ წევრ ქვეყანაში 5  
უმსხვილესი ქსელი ასახავს ბაზრის 60-80% -ს





Food and Agriculture Organization  
of the United Nations



  
**European Bank**  
for Reconstruction and Development



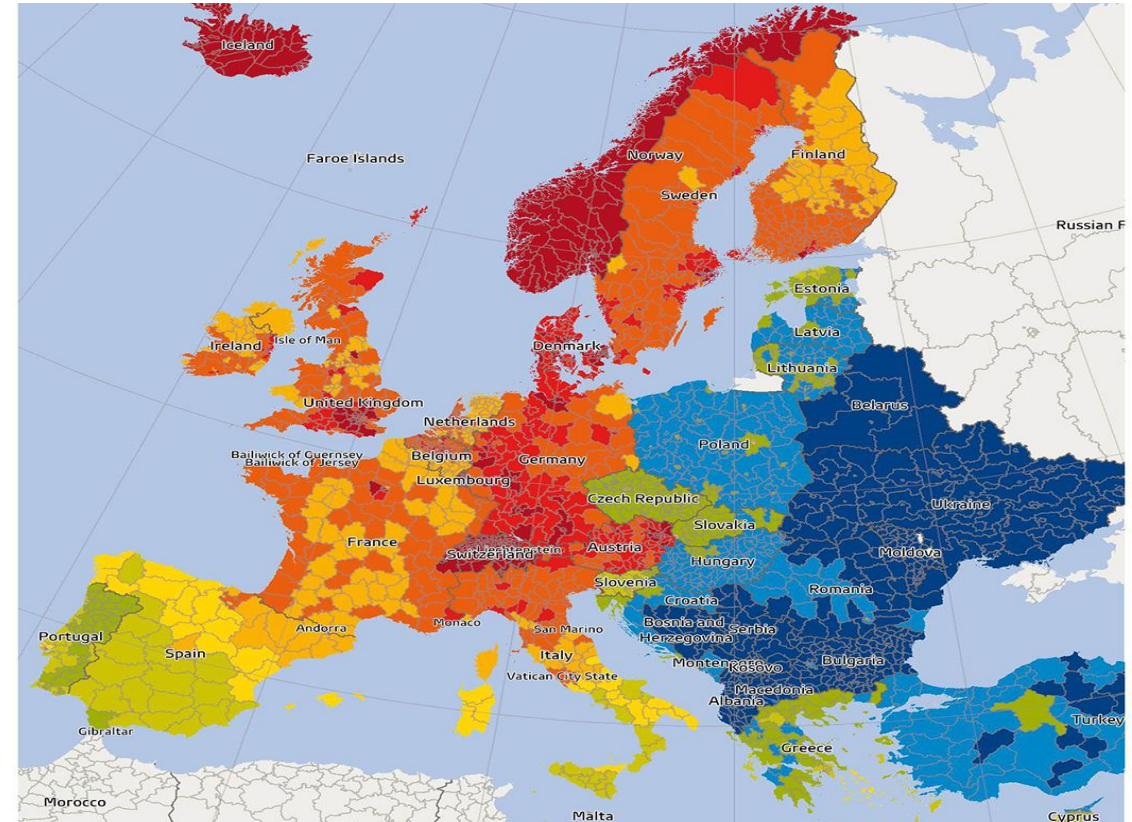
The European Union  
for Georgia  
EU4Business

# შესყიდვების უნარიანობა მერყეობს მნიშვნელოვნად

ეს გავლენას ახდენს მინიმალური  
მისაღები ხარისხის დონეზე

ეს გავლენას ახდენს როგორც ფასის  
დონისა და კონკურენციაზე

Purchasing power index  
per inhabitant  
for 2-digit postcodes



# მოლდავეთი-EU საბაჟო რეჟიმი სუფრის ყურძნისთვის (DCFTA)

- ქვოტა -10 ატასი ტონა
- ამოწურვის შემდგომ
  - advalorem tax  
11.5-14.1%
  - მინიმალური ფასი  
იმპორტისთვის  
0.47-0.55 EUR/კგ





Food and Agriculture Organization  
of the United Nations



**European Bank**  
for Reconstruction and Development

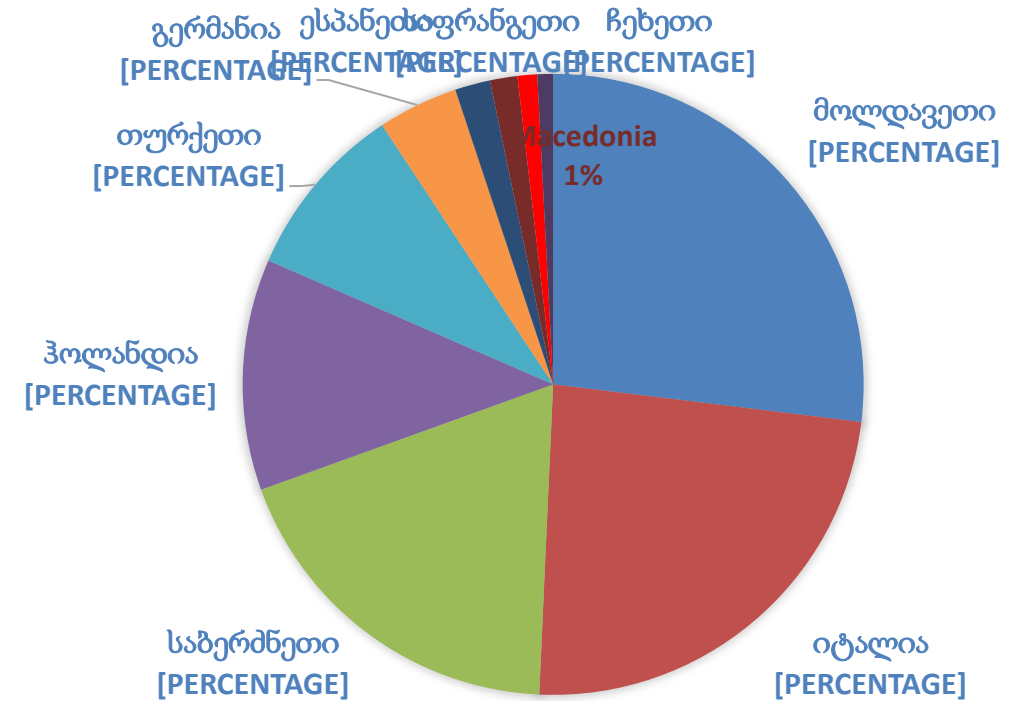
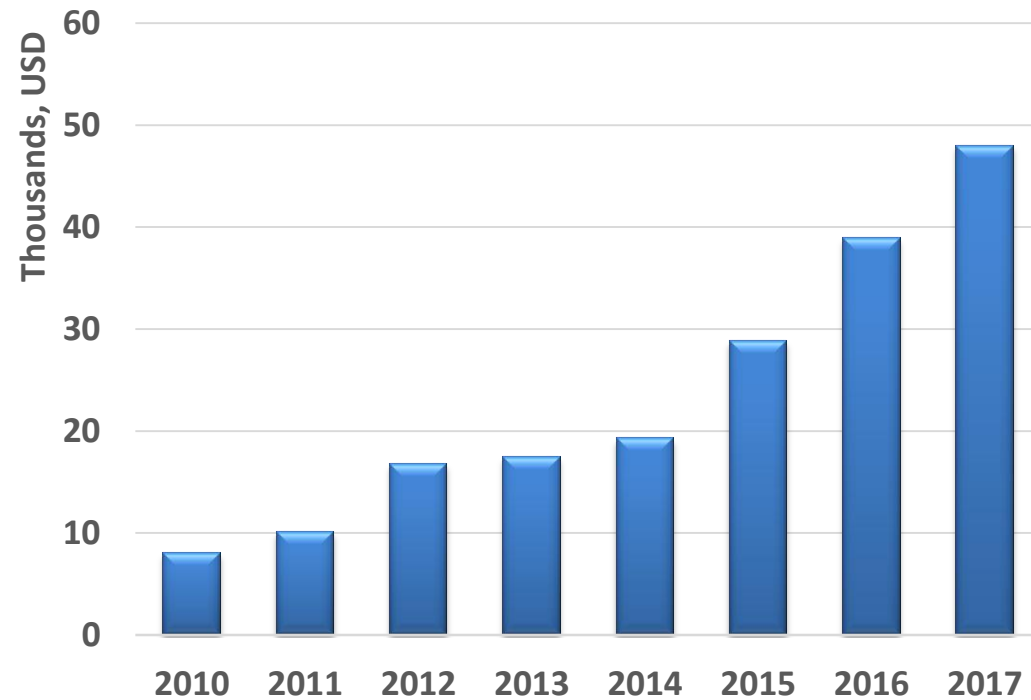


The European Union  
for Georgia  
EU4Business

# რუმინეთი



# რუმინეთი - მზარდი ბაზარი, 47,2 ათასი ტ ან 48 მლნ აშშ დოლ



მთავარი მომწოდებლები+ადგილობრივი წარმოება







## იმპორტის სეზონურობა და კონკურენტები

	Jul	Aug	Sep	Oct	Nov	Dec	Jan
საბერძნეთი	540	2,390	1,774	512	10	9	0
იტალია	617	1,911	1,979	2,435	1,837	750	89
მოლდავეთი	0	698	928	1,077	2,174	2,175	1,240
მაკედონია	0	57	685	762	254	0	69





Food and Agriculture Organization  
of the United Nations



  
**European Bank**  
for Reconstruction and Development



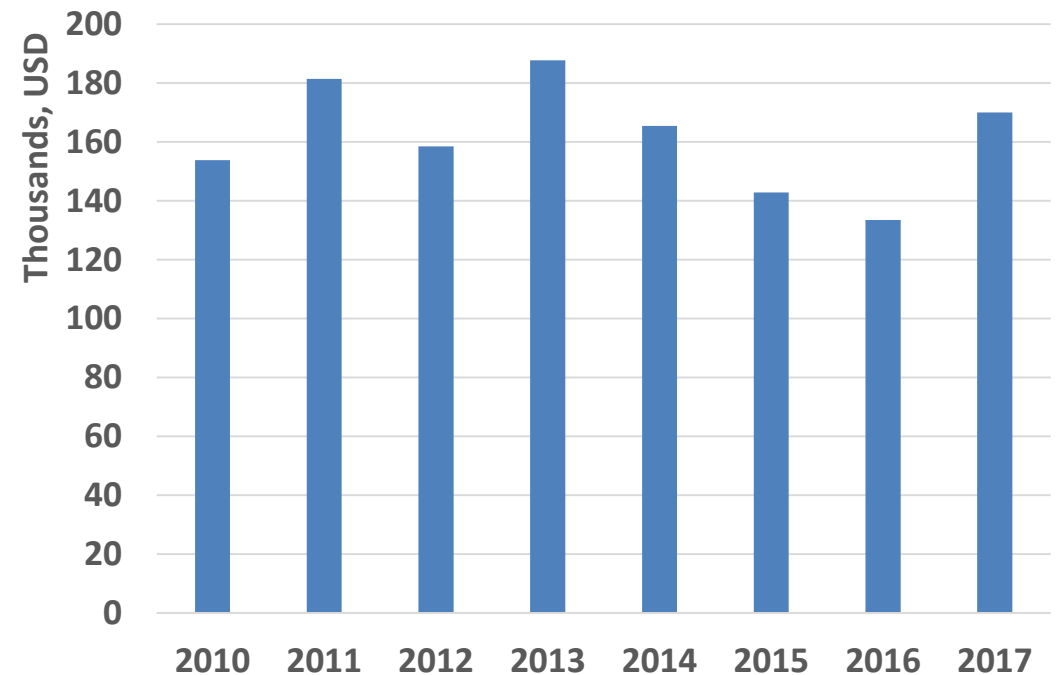
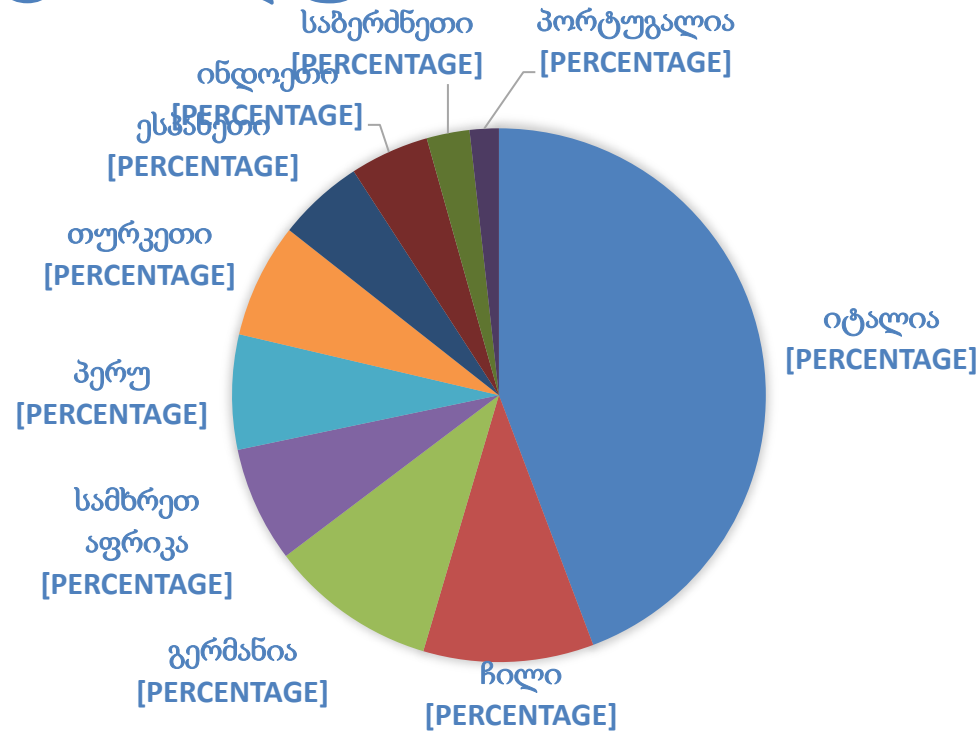
The European Union  
for Georgia  
EU4Business

# პოლონეთი





# სტაბილური ბაზარი, 114,8 ათასი ტ ან 170 მლნ დოლ



მთავარი მომწოდებლები + აქ არ არის ადგილობრივი წარმოება



## იმპორტის სეზონურობა და კონკურენტები

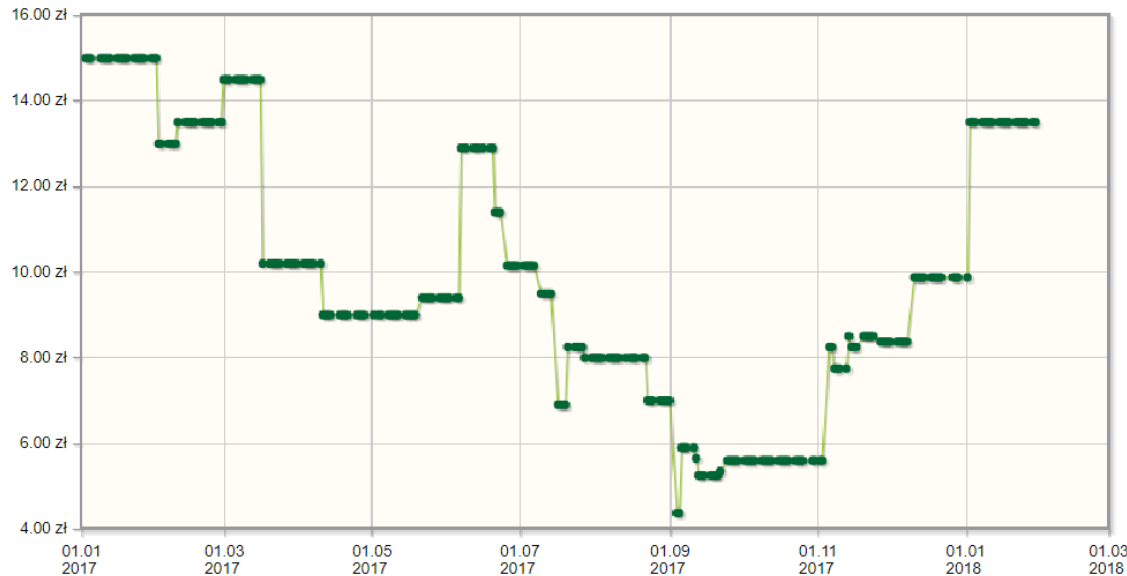
	Jul	Aug	Sep	Oct	Nov	Dec	Jan	Feb	Mar	Apr	May	Jun
საბერძნეთი	236	1,884	823	456	32	0	0	0	0	0	0	0
იტალია	4,805	12,433	15,160	11,699	7,490	1,553	30	40	16	3	8	339
გერმანია	130	1,608	1,391	1,271	533	407	443	585	903	782	389	112
თურქეთი	58	569	2,160	1,811	655	131	32	0	0	0	2	0
პერუ	0	0	0	0	302	825	1,687	1,352	1,805	553	348	4
სამხრეთ აფრიკა	2	0	3	0	16	123	1,262	2,197	1,600	738	218	4
ჩილი	13	28	0	6	3	9	18	36	992	3,361	3,232	627
ესპანეთი	243	526	356	609	398	516	237	266	315	352	302	124
პოლანდია	3	105	352	76	27	30	244	769	105	235	157	313
სხვა	502	2204	1523	1275	233	330	432	229	763	651	228	387
მსოფლიო	5,756	17,474	20,944	16,746	9,657	3,924	4,387	5,476	6,499	6,675	4,883	1,911



მიწოდების ნაკლებობის გამო იმპორტის შემცირება? მოლდოვეთისთვის ფანჯარა?

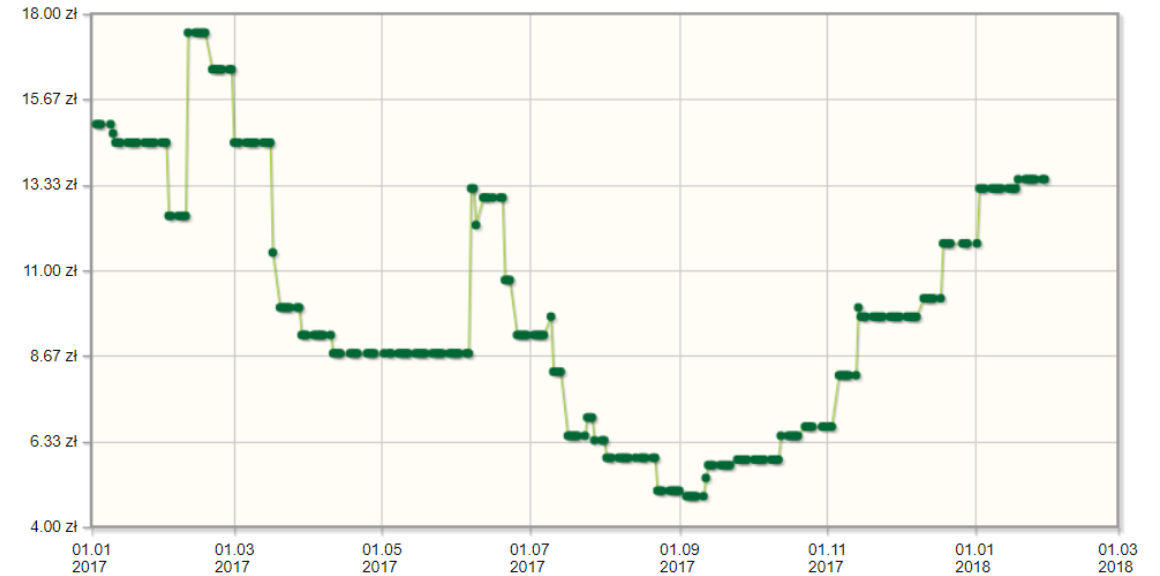


# საშუალო ფასების სეზონურობა, ბაზარი Bronisze



შავი ყურძენი

1 USD = 3.35 PLN



თეთრი ყურძენი





Food and Agriculture Organization  
of the United Nations



**European Bank**  
for Reconstruction and Development

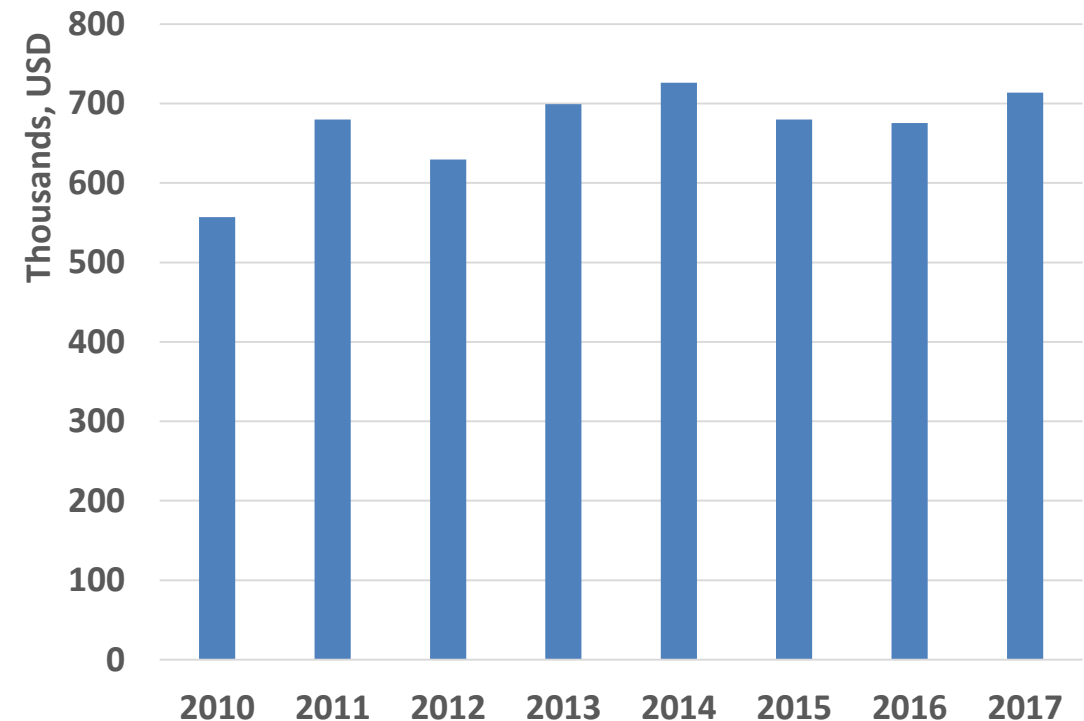
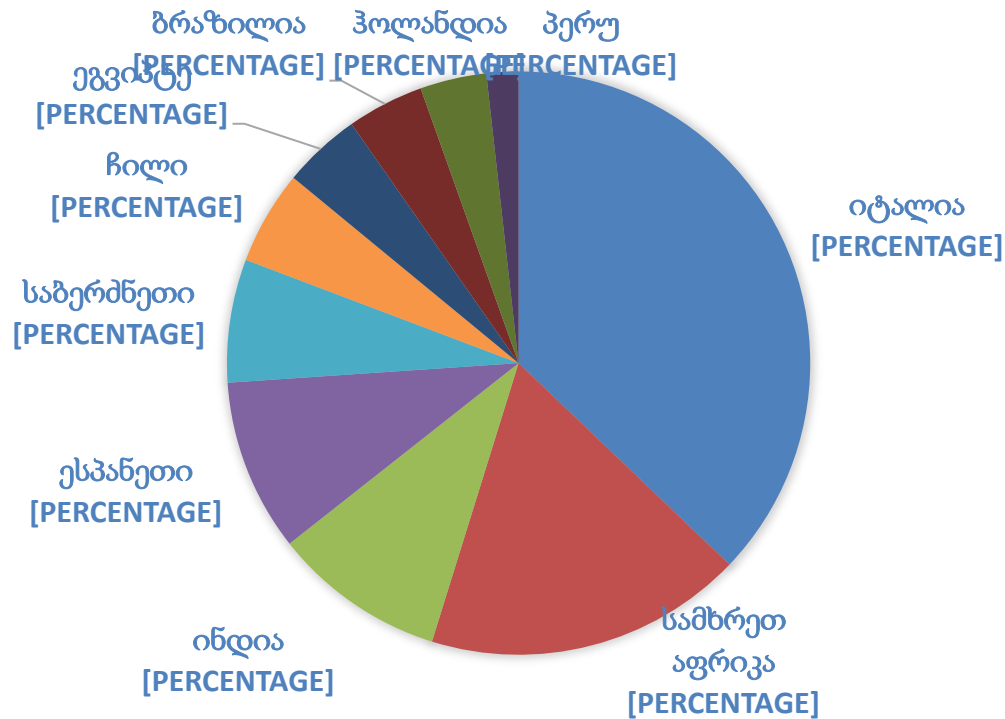


The European Union  
for Georgia  
EU4Business

# გერმანია



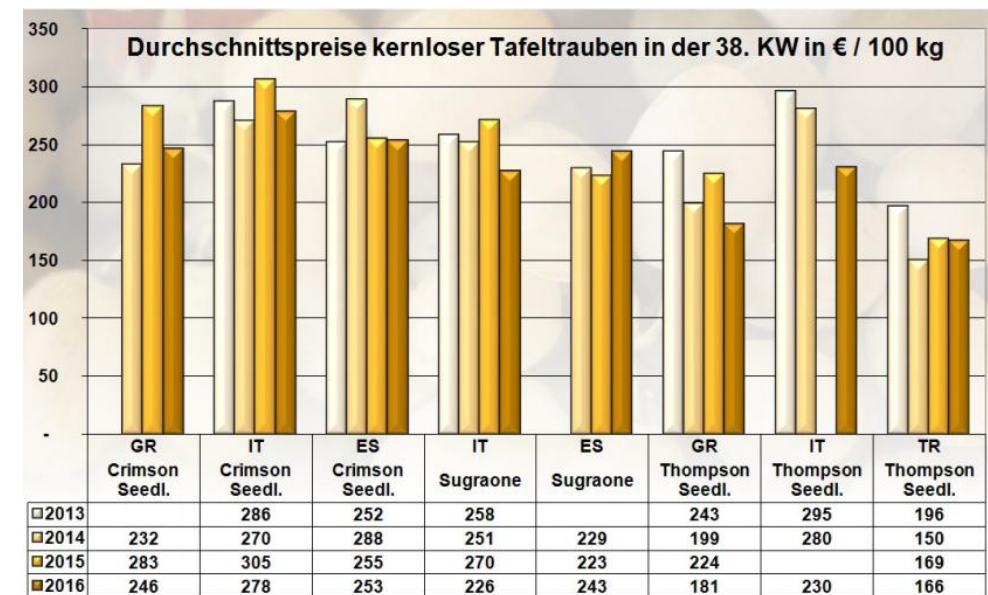
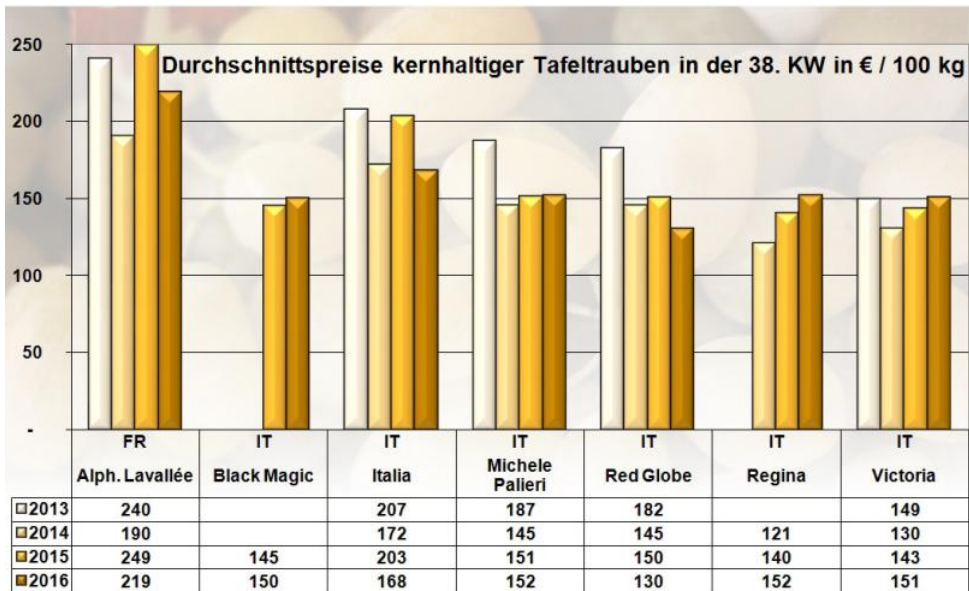
## ბაზარი გახდა (ნელა) 331,8 ათასი ტონა ან 713,7 მლნ დოლარი



მთავარი მომწოდებლები  
+ არ არსებობს მნიშვნელოვანი ადგილობრივი წარმოება



# ევროკავშირის ბაზარზე უკუჩქო ჯიშები ჩანაწვლის კურქიან ჯიშებს



- ესპანეთი და საბერძნეთი უკვე გადავიდნენ
- იტალია არის უკან, მაგრამ უკვე 2/3 ახალი ბალების არის უკუჩქო ჯიშების
- ფერმერები იძულებულნი არიან გაყიდონ ძველი ჯიშები დაბალ ფასებში







# უმაღლესი მოთხოვნები ყურძნის ხარისხისა და უსაფრთხოებისათვის

Cliente	Richiesta
COOP	Max 30% singolo RMA, max 100% somma RMA
ESSELUNGA	Max 30% singolo RMA, max 40% somma RMA
LIDL	Max 33% singolo RMA
ASPIAG	Max 30% singolo RMA, max 100% somma RMA
BILLA	Max 30% singolo RMA
KAUFLAND	Max 33% singolo RMA, max 100% somma ARFD
KAISER'S TENGELMANN	Max 70% singolo RMA, max 30%/70% singolo ARFD
AUCHAN	Max 50% singolo RMA
CRAI	Max 50% singolo RMA, max 100% somma RMA
EDEKA	Max 50% singolo RMA
CONAD	Max 50% singolo RMA, max 100% somma RMA
GRUPPO SELEX	Max 50% singolo RMA
CARREFOUR	Max 50% singolo RMA
TEGUT	Max 70% singolo RMA, max 70% singolo ARFD, <b>max 4 p.a.</b>
DOHLE-HIT	Max 70% singolo RMA, max 70% singolo ARFD, <b>max 4 p.a.</b>
ALDI	Max 70% singolo RMA, max 80% somma RMA, max 80% somma ARFD, <b>max 4 p.a.</b>
HOFER	Max 70% singolo RMA, max 80% somma RMA, max 80% somma ARFD, <b>max 4 p.a.</b>
REWE	Max 70% singolo RMA

პესტიციდების ნარჩენების ქსელის მოთხოვნები (MLA) –  
ბევრად უფრო მკაცრი ვიდრე ევროკავშირის კანონმდებლობა





# შეფუთვის ვარიანტები - უფრო პატარა ყურძნები? მხოლოდ გრამები - 400 გრ, 500 გრ, და ა.შ.





Food and Agriculture Organization  
of the United Nations



  
**European Bank**  
for Reconstruction and Development



The European Union  
for Georgia  
EU4Business

# მზარდი მოთხოვნა ბიო ყურძენზე





Food and Agriculture Organization  
of the United Nations



**European Bank**  
for Reconstruction and Development



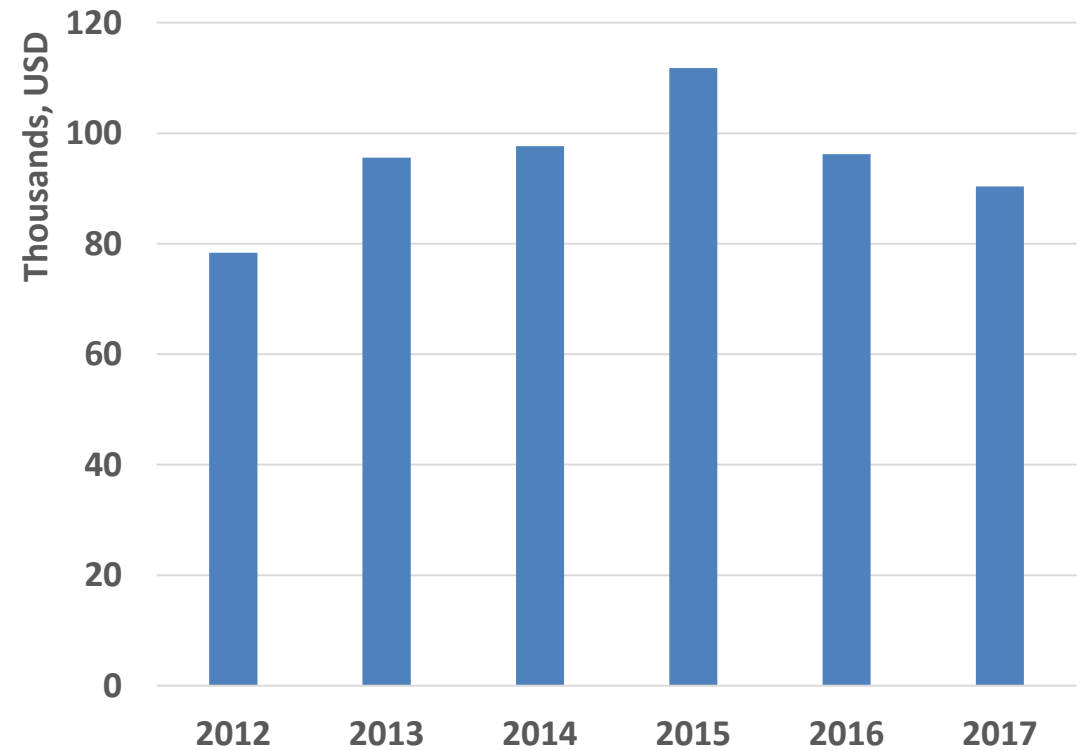
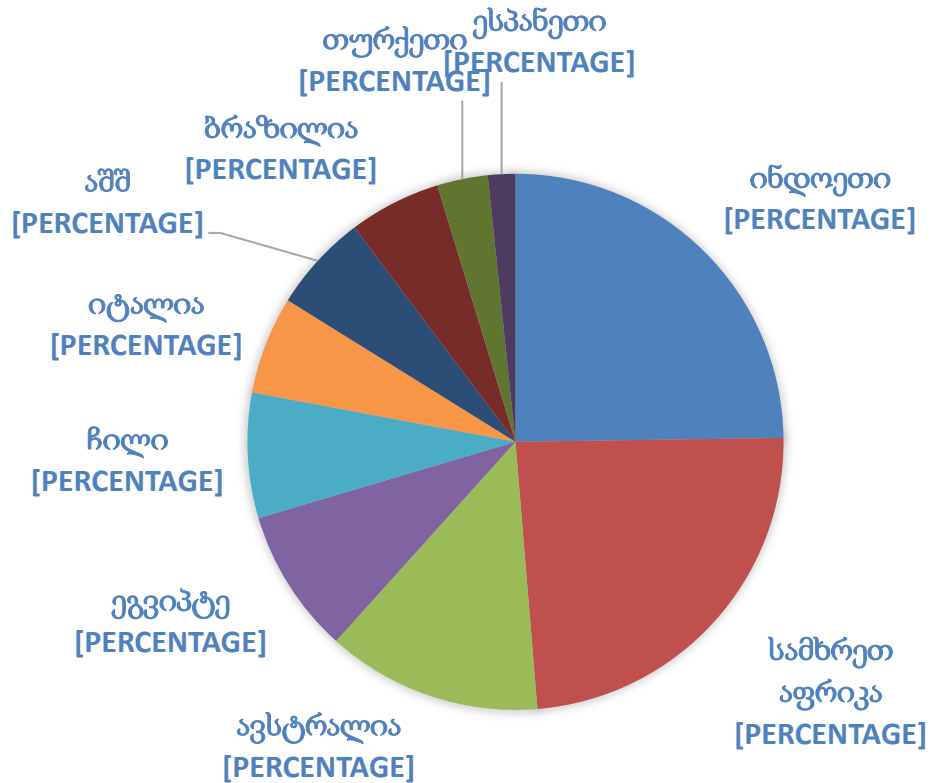
The European Union  
for Georgia  
EU4Business

# გაერთიანებული არაბული ემირატები

---



# მზარდი ბაზარი, რეგიონული ჰაბი, 60 ათასი ტონა ან \$ 90,4 მილიონი





# ჩვენი ყურძენი შეიხებისთვის



პირველი პარტია, იანვარი 2018



World of Perishables 2017





Food and Agriculture Organization  
of the United Nations



**European Bank**  
for Reconstruction and Development



The European Union  
for Georgia  
EU4Business

# ჩვენი ეროვნული ბრენდი







Food and Agriculture Organization  
of the United Nations



European Bank  
for Reconstruction and Development



The European Union  
for Georgia  
EU4Business







Food and Agriculture Organization  
of the United Nations



**European Bank**  
for Reconstruction and Development



The European Union  
for Georgia  
EU4Business



## მადლობა ყურადღებისთვის!!!

იონ სულა,  
მოლდოვეთის სუფრის ყურძნის წარმოებლების ასოციაციის პრეზიდენტი  
[sula.ion.nicolae@gmail.com](mailto:sula.ion.nicolae@gmail.com)  
+373 69303889